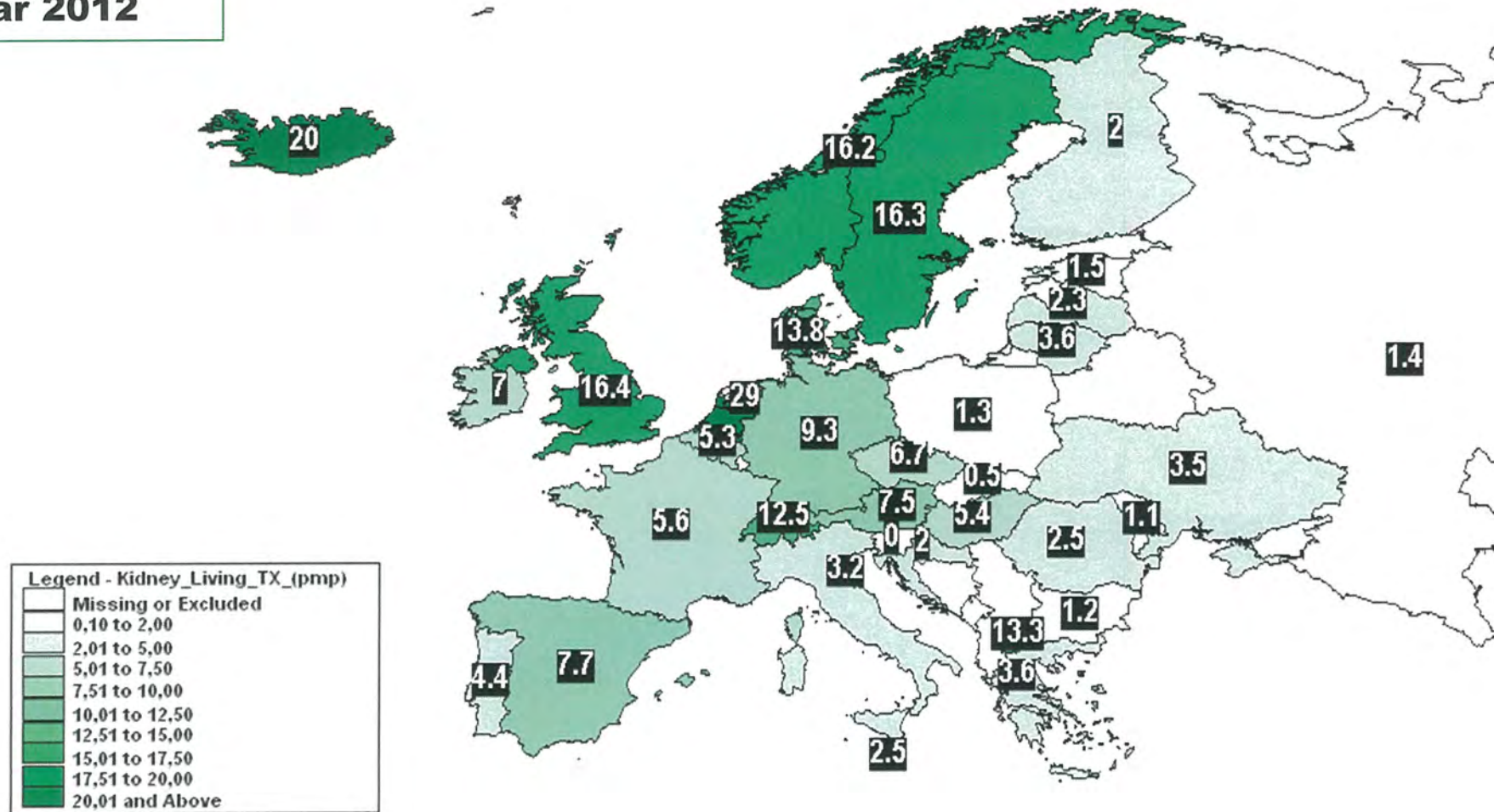


# TRAPIANTO DI RENE DA VIVENTE

## Dati attività 2014

## Living Kidney Transplant P.M.P.

Year 2012



## Sopravvivenza – Organo/Paziente

**RENE vivente**

2011 – 2013\*

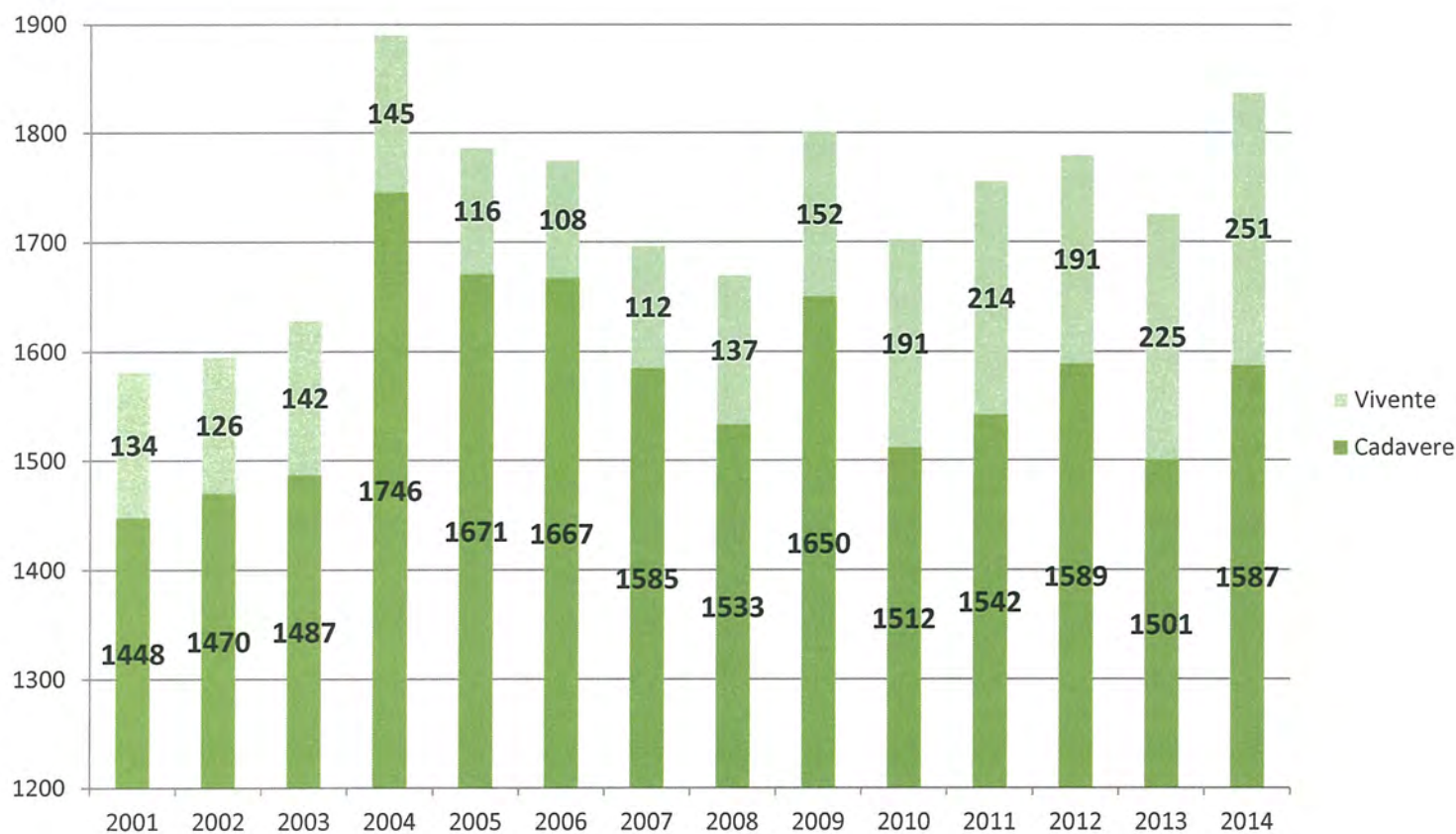
⇒ Sopravvivenza organo: **96,7 %**  
(sopravvivenza 1 anno)

⇒ Sopravvivenza paziente : **98,9 %**  
(sopravvivenza 1 anno)



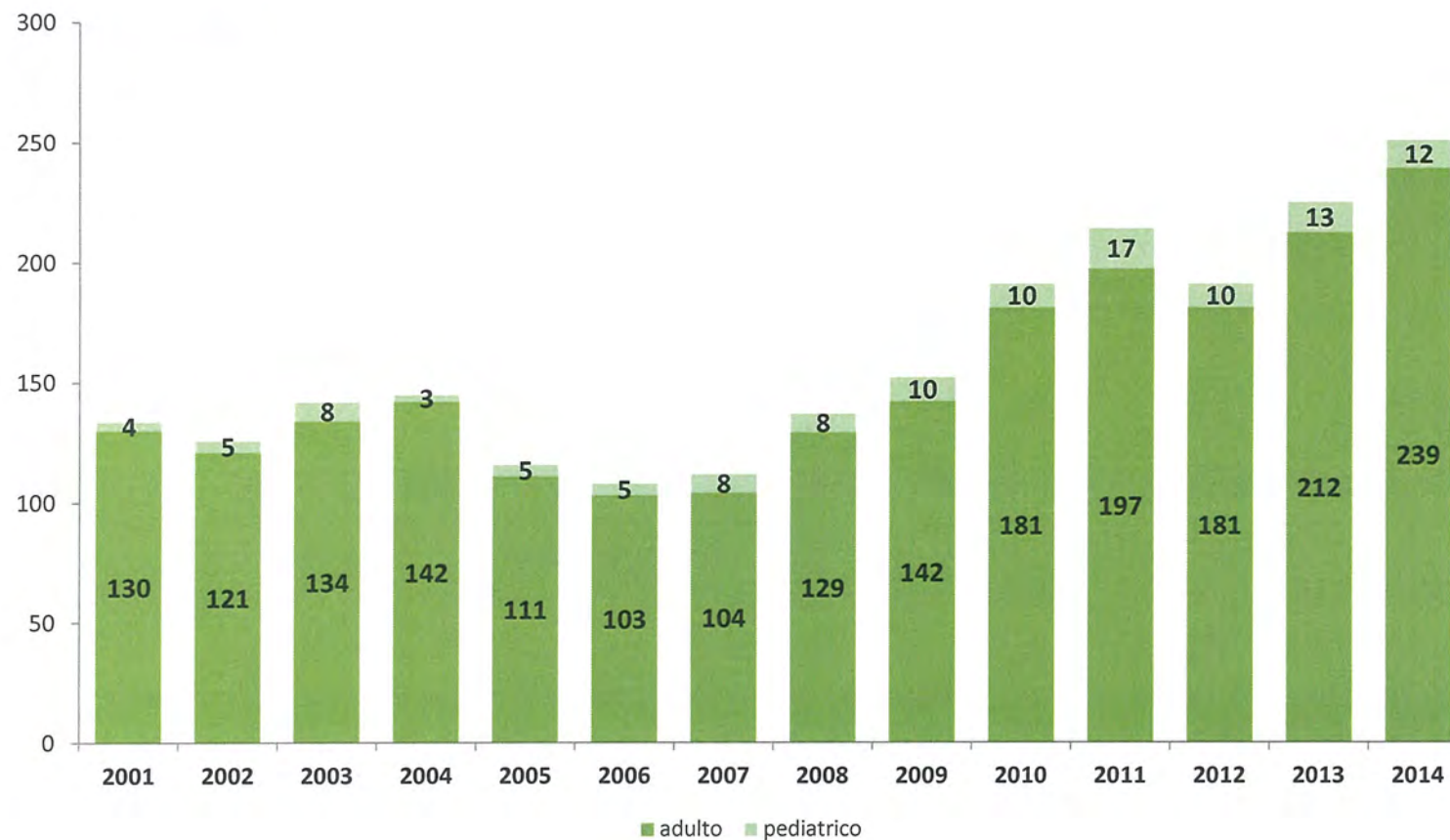
# Trapianto di RENE – Anni 2001-2014\*

Cadavere + Vivente



## Trapianto di RENE – Anni 2001-2014\*

### Donatore Vivente

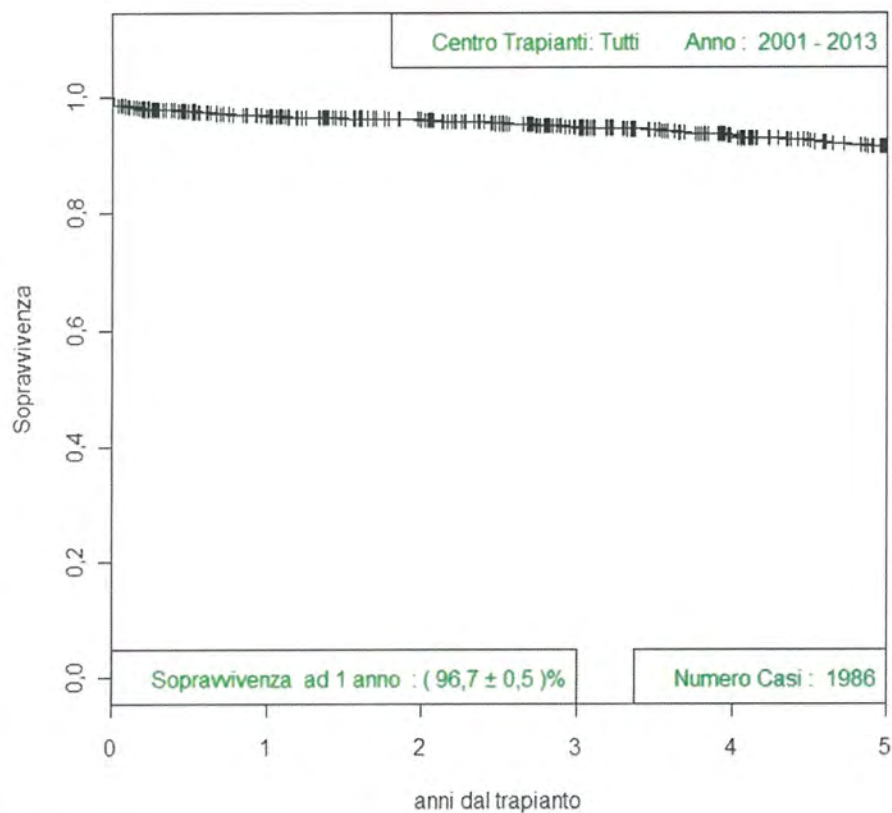


## Sopravvivenza – Organo/Paziente

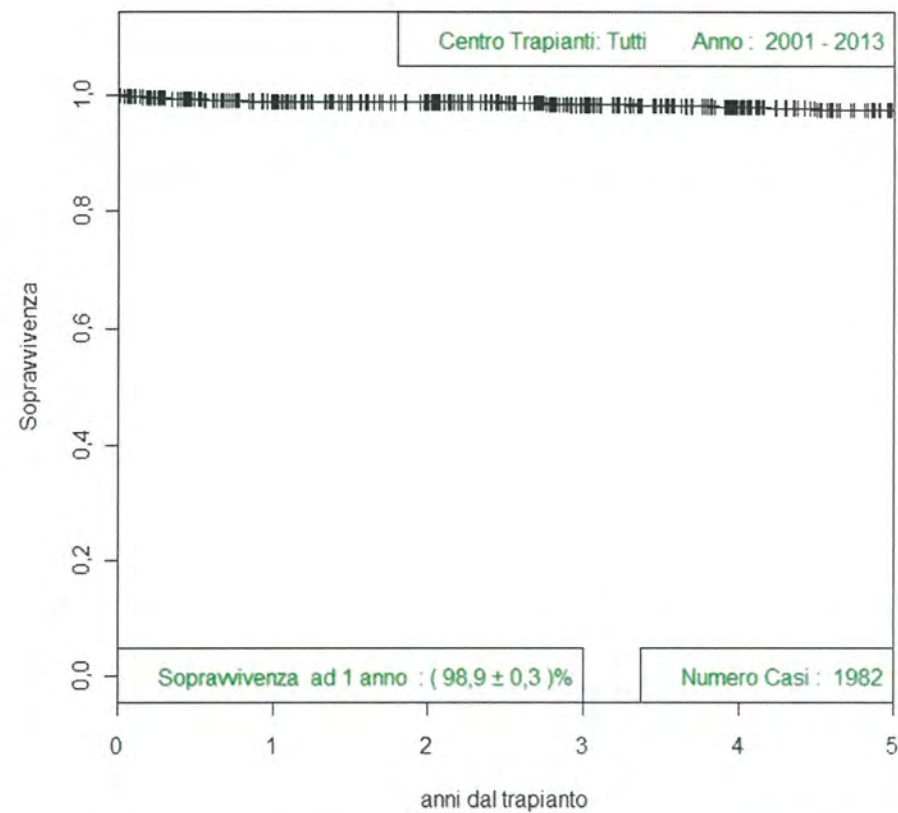
**RENE vivente**

**01 - 2012**

Q14\_Rene\_Organo\_Vivente



Q14\_Rene\_Paziente\_Vivente







Centro Nazionale Trapianti

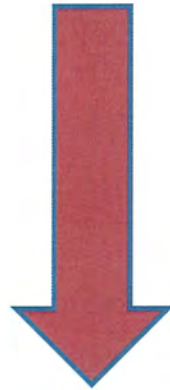
---

# **TRAPIANTO DI RENE DA VIVENTE**

## **Tra Coppie Incompatibili**



# COPPIE INCOMPATIBILI



DESENSIBILIZZAZIONE



CROSS OVER



# DESENSIBILIZZAZIONE

CENTRI TRAPIANTO CHE  
ATTUANO IL PROTOCOLLO  
DI DESENSIBILIZZAZIONE  
13



PAZIENTI GIA'  
SOTTOPOSTI A  
TRATTAMENTO  
AL 31/5/2014

97

PAZIENTI  
PROPOSTI PER  
IL  
TRATTAMENTO

55

CENTRO PRINCIPALE PADOVA

## CROSS OVER SENZA DONATORE SAMARITANO

CENTRO TRAPIANTI	DATA TRAPIANTO	N° TRAPIANTI
PISA	2005	3
PISA	2007	2
PISA	2010	2
PISA	2011	2
SIENA	2011	2
SIENA	2012	2
SIENA	2013	2
SIENA	2014	2
	TOTALE TRAPIANTI	17